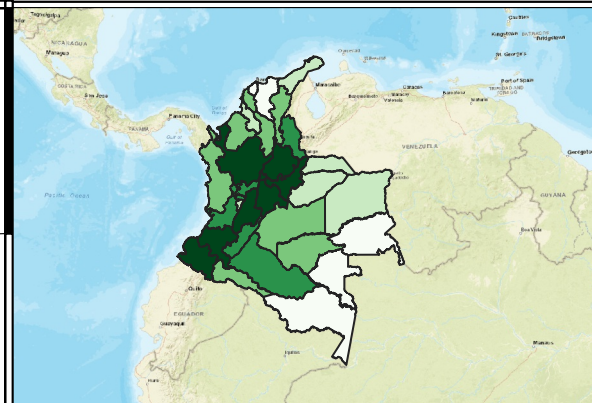


ÁREA SEMBRADA EN CAÑA PANELERA - COLOMBIA 2023 (HECTÁREAS)



0 250 500 km



ESCALA: 1:10.000.000

SISTEMA DE INFORMACIÓN PANELERO
S.I.P.A
SISTEMA DE INFORMACIÓN GEOGRÁFICA
(SIG)

INFORMACIÓN DE REFERENCIA:
Sistema coordinado: MAGNA SIRAS CTM12
ESRI: 103599
Datum: MAGNA

Elaboración: Marzo 2024

FEDERACIÓN NACIONAL DE
PRODUCTORES DE PANELA

Fondo Nacional de la Panela

SIPA
Sistema de información Panelero

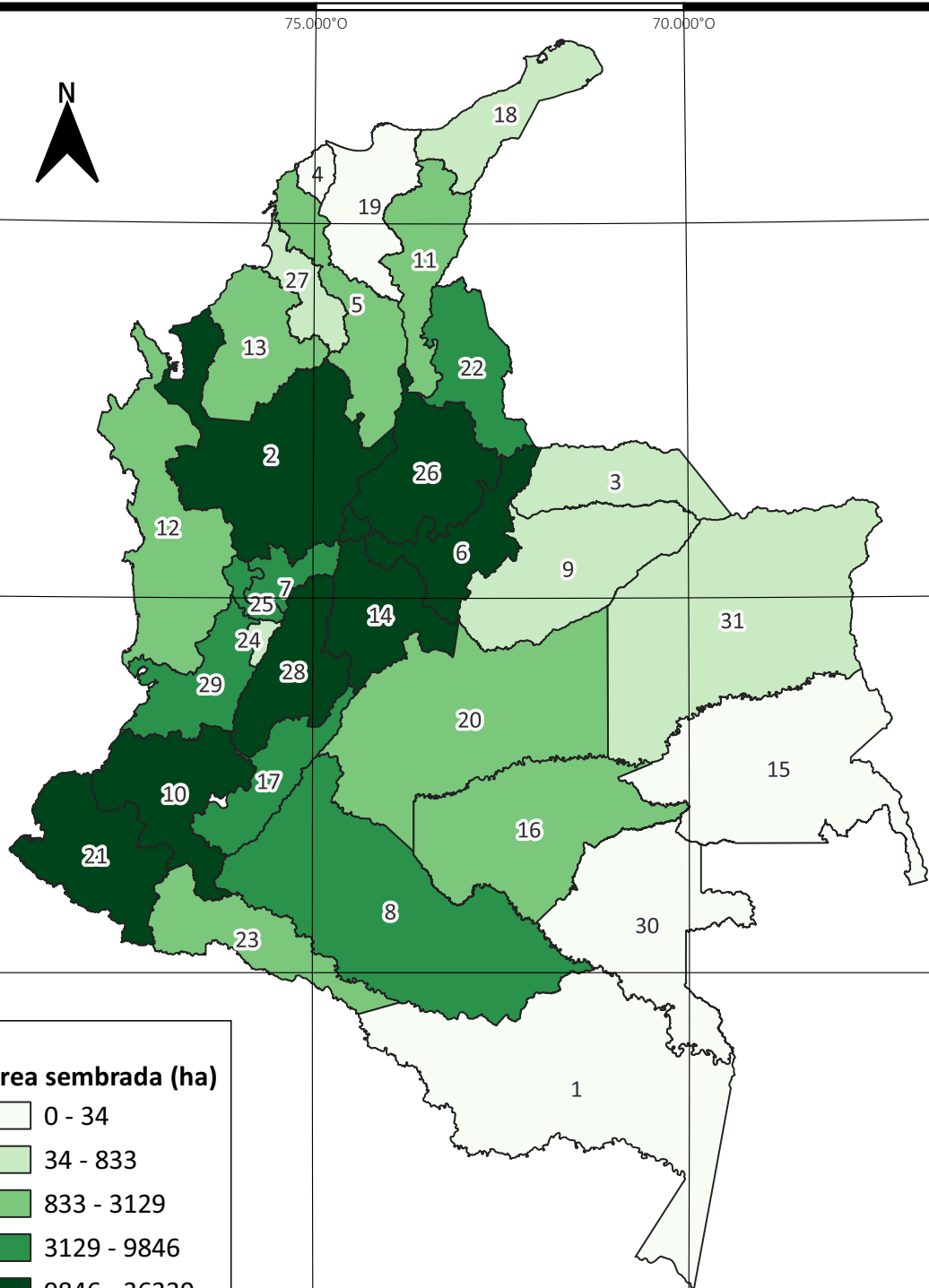


No Departamento

- 1 Amazonas
- 2 Antioquia
- 3 Arauca
- 4 Atlántico
- 5 Bolívar
- 6 Boyacá
- 7 Caldas
- 8 Caquetá
- 9 Casanare
- 10 Cauca
- 11 Cesar
- 12 Chocó
- 13 Córdoba
- 14 Cundinamarca
- 15 Guainía
- 16 Guaviare
- 17 Huila
- 18 La Guajira
- 19 Magdalena
- 20 Meta
- 21 Nariño
- 22 Norte de Santander
- 23 Putumayo
- 24 Quindío
- 25 Risaralda
- 26 Santander
- 27 Sucre
- 28 Tolima
- 29 Valle del Cauca
- 30 Vaupés
- 31 Vichada

Área sembrada (ha)

- 0 - 34
- 34 - 833
- 833 - 3129
- 3129 - 9846
- 9846 - 36339



75.000°O

70.000°O

65.000°O

10.000°N

5.000°N

0.000°N

10.000°N

5.000°N

0.000°N