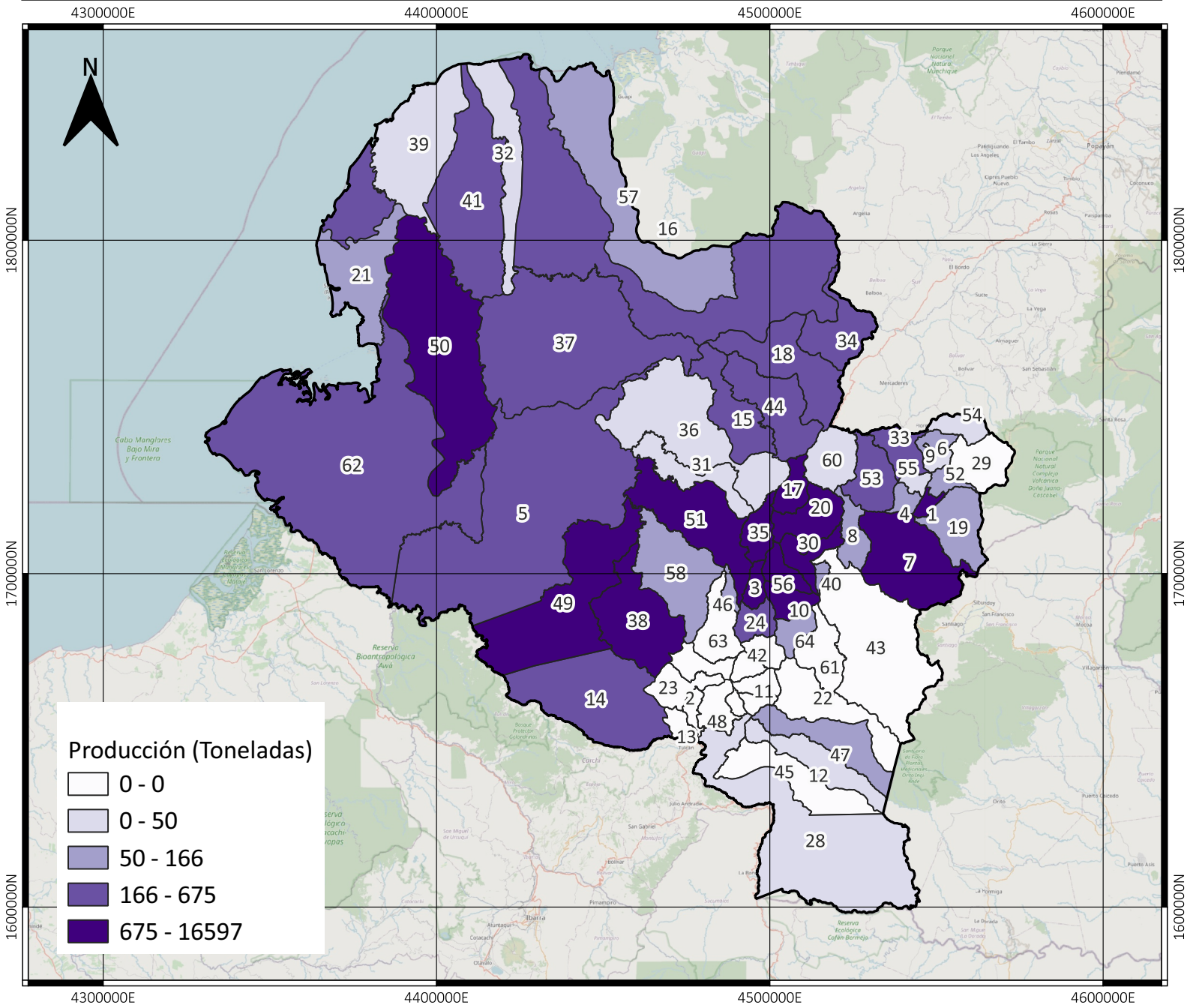


# PRODUCCIÓN DE PANELA NARIÑO - COLOMBIA (TONELADAS) 2022



No	Municipio	Producción (Toneladas)
1	Albán	21
2	Aldana	2
3	Ancuya	3
4	Arboleda	4
5	Barbacoas	5
6	Belén	6
7	Buesaco	7
8	Chachagüí	8
9	Colón	9
10	Consacá	10
11	Contadero	11
12	Córdoba	12
13	Cuaspud	13
14	Cumbal	14
15	Cumbitara	15
16	El Charco	16
17	El Peñol	17
18	El Rosario	18
19	El Tablón	19
20	El Tambo	20
21	Francisco Pizarro	21
22	Funes	22
23	Guachucal	23
24	Guaitarilla	24
25	Gualmatán	25
26	Iles	26
27	Imués	27
28	Ipiales	28
29	La Cruz	29
30	La Florida	30
31	La Llanada	31
32	La Tola	32
33	La Unión	33
34	Leiva	34
35	Linares	35
36	Los Andes	36
37	Magüí	37
38	Mallama	38
39	Mosquera	39
40	Nariño	40
41	Olaya Herrera	41
42	Ospina	42
43	Pasto	43
44	Policarpa	44
45	Potosí	45
46	Providencia	46
47	Puerres	47
48	Pupiales	48
49	Ricaurte	49
50	Roberto Payán	50
51	Samaniego	51
52	San Bernardo	52
53	San Lorenzo	53
54	San Pablo	54
55	San Pedro De Cartago	55
56	Sandoná	56
57	Santa Bárbara	57
58	Santa Cruz	58
59	Sapuyes	59
60	Taminango	60
61	Tangua	61
62	Tumaco	62
63	Túquerres	63
64	Yacuanquer	64

**INFORMACIÓN DE REFERENCIA:**  
 Sistema coordinado: MAGNA SIRAS CTM12  
 ESRI: 103599  
 Datum: MAGNA



**SIPA**  
Sistema de información Panelero

