



**PRECIOS SEMANALES AL PRODUCTOR 2018 (PANELAS CORRIENTES)  
PRECIO PROMEDIO POR KILOGRAMO**



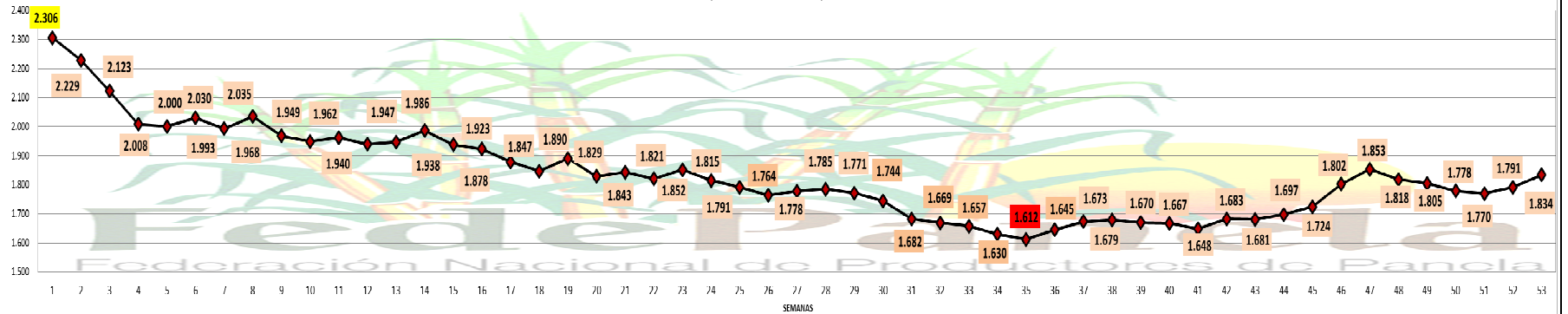
DEPARTAMENTO	ENERO				FEBRERO				MARZO				ABRIL					MAYO				JUNIO				
	1	2	3	4	1	2	3	4	1	2	3	4	1	2	3	4	5	1	2	3	4	1	2	3	4	5
ANTIOQUIA	2.225	2.075	2.000	2.000	1.675	1.675	1.950	1.900	1.775	1.675	2.055	1.873	1.838	1.800	1.775	1.775	1.700	1.600	1.900	1.775	1.950	1.863	1.613	1.575	1.613	1.600
BOYACA	1.972	1.825	1.808	1.625	1.625	1.688	1.133	1.713	1.650	1.575	1.525	1.500	1.500	1.500	1.550	1.550	1.513	1.500	1.500	1.500	1.500	1.500	1.500	1.500	1.500	1.475
CALDAS	2.192	2.150	1.958	1.840	1.942	1.996	1.986	2.094	2.044	2.012	1.928	1.988	1.932	2.075	2.000	1.990	1.920	1.893	2.055	1.997	1.905	1.952	1.950	1.967	1.943	1.913
CAQUETA	3.142	3.180	3.230	3.090	3.170	3.010	2.820	2.967	2.580	2.880	2.825	2.817	3.083	2.840	2.730	2.850	2.940	2.875	2.982	2.180	2.230	2.232	2.740	2.640	2.690	2.670
CAUCA	2.153	2.076	2.056	1.854	1.847	1.798	1.993	2.146	2.153	2.118	2.123	2.060	2.160	2.243	1.917	2.159	1.890	1.792	1.945	2.222	2.202	2.160	2.065	1.901	1.833	1.702
CUNDINAMARCA	1.881	1.868	1.723	1.635	1.698	1.842	1.719	1.637	1.641	1.552	1.560	1.554	1.490	1.655	1.676	1.585	1.506	1.488	1.376	1.454	1.460	1.435	1.566	1.622	1.421	1.202
HUILA	2.150	2.378	2.105	1.760	1.758	1.893	2.082	1.820	1.833	1.716	1.841	1.800	1.800	1.996	1.900	1.791	1.733	1.633	1.660	1.733	1.733	1.741	1.733	1.658	1.658	1.725
NARIÑO	2.020	1.880	1.655	1.611	1.690	1.748	1.741	1.790	1.765	1.688	1.665	1.640	1.683	1.638	1.610	1.593	1.465	1.471	1.513	1.528	1.579	1.571	1.575	1.638	1.590	1.580
N SANTANDER	2.200	2.150	1.950	1.925	1.956	1.900	1.750	1.713	1.750	1.800	1.850	1.800	1.800	1.950	1.900	1.800	1.750	1.800	1.750	1.568	1.521	1.515	1.550	1.538	1.521	1.538
RISARALDA	2.952	2.940	2.917	2.863	2.768	2.726	2.726	2.595	2.530	2.488	2.399	2.394	2.394	2.387	2.345	2.264	2.256	2.256	2.244	2.244	2.184	2.173	2.208	2.143	2.190	2.155
SANTANDER	1.910	1.817	1.757	1.667	1.643	1.700	1.700	1.750	1.663	1.570	1.527	1.553	1.493	1.493	1.563	1.523	1.553	1.467	1.467	1.410	1.443	1.453	1.463	1.460	1.460	1.473
TOLIMA	2.400	1.900	1.900	1.700	1.700	1.900	1.800	1.800	1.800	1.700	1.700	1.700	1.700	1.800	1.800	1.650	1.782	1.823	1.773	1.798	1.798	1.713	1.713	1.618	1.550	1.530
VALLE	2.776	2.739	2.534	2.534	2.534	2.515	2.515	2.530	2.504	2.558	2.514	2.541	2.436	2.445	2.427	2.464	2.409	2.409	2.409	2.368	2.459	2.373	2.373	2.395	2.318	2.368
<b>PROM NACIONAL</b>	<b>2.306</b>	<b>2.229</b>	<b>2.123</b>	<b>2.008</b>	<b>2.000</b>	<b>2.030</b>	<b>1.993</b>	<b>2.035</b>	<b>1.968</b>	<b>1.949</b>	<b>1.962</b>	<b>1.940</b>	<b>1.947</b>	<b>1.986</b>	<b>1.938</b>	<b>1.923</b>	<b>1.878</b>	<b>1.847</b>	<b>1.890</b>	<b>1.829</b>	<b>1.843</b>	<b>1.821</b>	<b>1.850</b>	<b>1.820</b>	<b>1.791</b>	<b>1.764</b>

DEPARTAMENTO	JULIO				AGOSTO				SEPTIEMBRE					OCTUBRE				NOVIEMBRE				DICIEMBRE					PROM
	1	2	3	4	1	2	3	4	1	2	3	4	5	1	2	3	4	1	2	3	4	1	2	3	4	5	
ANTIOQUIA	1.638	1.700	1.538	1.663	1.400	1.533	1.625	1.413	1.350	1.599	1.870	1.844	1.825	1.713	1.438	1.403	1.355	1.333	1.363	1.513	1.763	1.788	1.675	1.650	1.763	1.813	<b>1.707</b>
BOYACA	1.450	1.450	1.450	1.450	1.442	1.425	1.450	1.450	1.450	1.450	1.450	1.450	1.463	1.463	1.475	1.488	1.550	1.613	1.638	1.700	1.750	1.725	1.700	1.513	1.500	1.567	<b>1.543</b>
CALDAS	1.893	1.795	1.918	1.811	1.769	1.800	1.782	1.803	1.783	1.822	1.868	1.892	1.893	1.893	1.985	2.010	1.975	1.975	1.992	2.125	2.164	2.003	1.967	2.030	1.950	2.008	<b>1.952</b>
CAQUETA	2.610	2.510	2.450	2.488	2.450	2.430	2.360	2.270	2.230	2.200	2.010	1.960	1.960	2.000	2.000	2.050	2.050	2.090	2.056	2.058	2.058	2.058	2.092	2.112	2.132	2.132	<b>2.504</b>
CAUCA	1.621	1.643	1.643	1.618	1.479	1.410	1.375	1.489	1.389	1.403	1.458	1.434	1.382	1.351	1.285	1.272	1.264	1.326	1.333	1.542	1.522	1.459	1.482	1.465	1.389	1.333	<b>1.729</b>
CUNDINAMARCA	1.329	1.457	1.375	1.319	1.247	1.263	1.253	1.236	1.196	1.197	1.242	1.254	1.231	1.271	1.335	1.339	1.392	1.402	1.475	1.546	1.647	1.675	1.624	1.545	1.530	1.505	<b>1.483</b>
HUILA	1.767	1.800	1.808	1.658	1.608	1.603	1.558	1.595	1.591	1.575	1.574	1.508	1.508	1.575	1.591	1.600	1.500	1.492	1.491	1.630	1.685	1.691	1.679	1.696	1.666	1.600	<b>1.725</b>
NARIÑO	1.540	1.525	1.545	1.475	1.342	1.350	1.315	1.300	1.310	1.403	1.498	1.628	1.575	1.498	1.315	1.325	1.275	1.308	1.445	1.558	1.548	1.543	1.538	1.505	1.503	1.590	<b>1.551</b>
N SANTANDER	1.600	1.785	1.800	1.750	1.800	1.600	1.550	1.560	1.550	1.570	1.600	1.620	1.610	1.620	1.600	1.750	1.800	1.750	1.800	1.788	1.800	1.750	1.775	1.750	1.800	1.900	<b>1.741</b>
RISARALDA	2.149	2.137	2.131	2.113	2.113	2.113	2.089	2.077	2.071	2.071	2.071	2.071	2.071	2.090	2.059	2.241	2.283	2.297	2.289	2.289	2.384	2.396	2.414	2.479	2.479	2.432	<b>2.330</b>
SANTANDER	1.457	1.467	1.483	1.487	1.467	1.470	1.483	1.487	1.480	1.477	1.513	1.490	1.490	1.503	1.580	1.617	1.627	1.643	1.693	1.810	1.900	1.790	1.723	1.610	1.593	1.603	<b>1.575</b>
TOLIMA	1.630	1.600	1.550	1.575	1.590	1.525	1.500	1.400	1.450	1.515	1.490	1.515	1.550	1.550	1.575	1.550	1.525	1.575	1.600	1.600	1.600	1.600	1.635	1.610	1.610	1.600	<b>1.663</b>
VALLE	2.373	2.332	2.336	2.273	2.159	2.173	2.200	2.109	2.105	2.105	2.145	2.164	2.150	2.150	2.182	2.232	2.255	2.264	2.236	2.268	2.273	2.164	2.159	2.155	2.092	2.200	<b>2.340</b>
<b>PROM NACIONAL</b>	<b>1.778</b>	<b>1.785</b>	<b>1.771</b>	<b>1.744</b>	<b>1.682</b>	<b>1.669</b>	<b>1.657</b>	<b>1.630</b>	<b>1.612</b>	<b>1.645</b>	<b>1.676</b>	<b>1.679</b>	<b>1.670</b>	<b>1.667</b>	<b>1.648</b>	<b>1.683</b>	<b>1.681</b>	<b>1.697</b>	<b>1.724</b>	<b>1.802</b>	<b>1.853</b>	<b>1.818</b>	<b>1.805</b>	<b>1.778</b>	<b>1.770</b>	<b>1.791</b>	<b>1.834</b>

PRECIOS MAYOR    
 PRECIO MENOR  

PRECIOS SEMANALES AL PRODUCTOR 2018 (PANELAS CORRIENTES)



FUENTE : Sistema de Información Panelero (SIPA) FEDEPANELA - FONDO DE FOMENTO - Operación estadística certificada por el DANE N° CI 041 - 192 de 31 de diciembre de 2014