

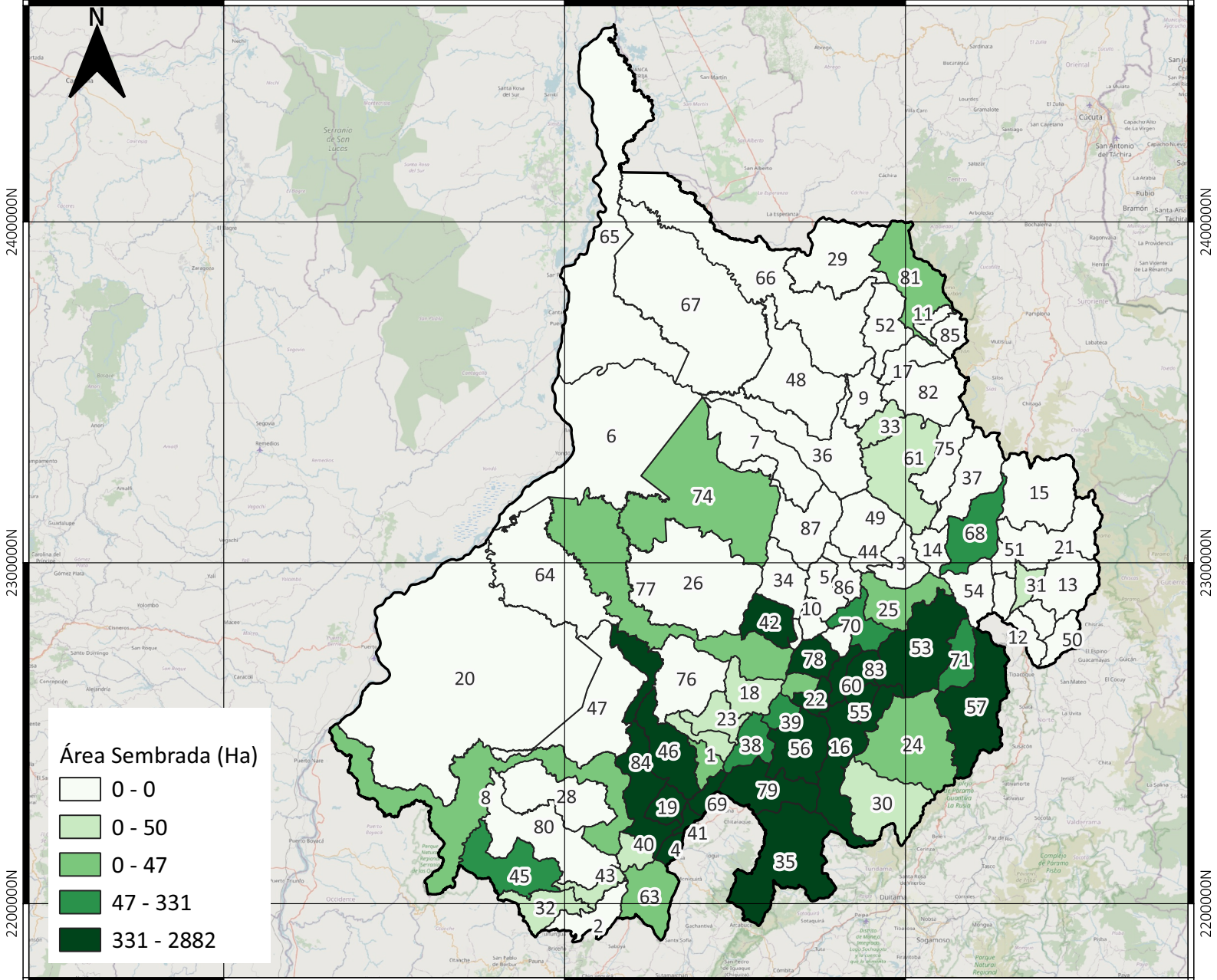
# ÁREA SEMBRADA EN CAÑA PANELERA SANTANDER - COLOMBIA (HECTÁREAS)

## 2022

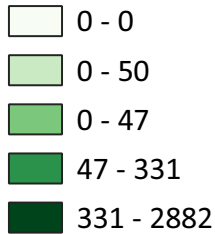
4800000E

4900000E

5000000E



### Área Sembrada (Ha)



<b>No</b>	<b>Municipio</b>	15 Cerrito	30 Encino	45 La Belleza	60 Páramo	75 Santa Bárbara
1	Aguada	16 Charalá	31 Enciso	46 La Paz	61 Piedecuesta	76 Santa Helena Del Opón
2	Albania	17 Charta	32 Florián	47 Landázuri	62 Pinchote	77 Simacota
3	Aratoca	18 Chima	33 Floridablanca	48 Lebrija	63 Puente Nacional	78 Socorro
4	Barbosa	19 Chipatá	34 Galán	49 Los Santos	64 Puerto Parra	79 Suaita
5	Barichara	20 Cimitarra	35 Gámbita	50 Macaravita	65 Puerto Wilches	80 Sucre
6	Barrancabermeja	21 Concepción	36 Girón	51 Málaga	66 Rionegro	81 Suratá
7	Betulia	22 Confines	37 Guaca	52 Matanza	67 Sabana De Torres	82 Tona
8	Bolívar	23 Contratación	38 Guadalupe	53 Mogotes	68 San Andrés	83 Valle De San José
9	Bucaramanga	24 Coromoro	39 Guapotá	54 Molagavita	69 San Benito	84 Vélez
10	Cabrera	25 Curití	40 Guavatá	55 Ocamonte	70 San Gil	85 Vetas
11	California	26 El Carmen	41 Güepsa	56 Oiba	71 San Joaquín	86 Villanueva
12	Capitanejo	27 El Guacamayo	42 Hato	57 Onzaga	72 San José De Miranda	87 Zapatoca
13	Carcasí	28 El Peñón	43 Jesús María	58 Palmar	73 San Miguel	
14	Cepitá	29 El Playón	44 Jordán	59 Palmas Del Socorro	74 San Vicente De Chucurí	

### INFORMACIÓN DE REFERENCIA:

Sistema coordinado: MAGNA SIRAS CTM12

ESRI: 103599

Datum: MAGNA

**SIPA**  
Sistema de información Panelero

