

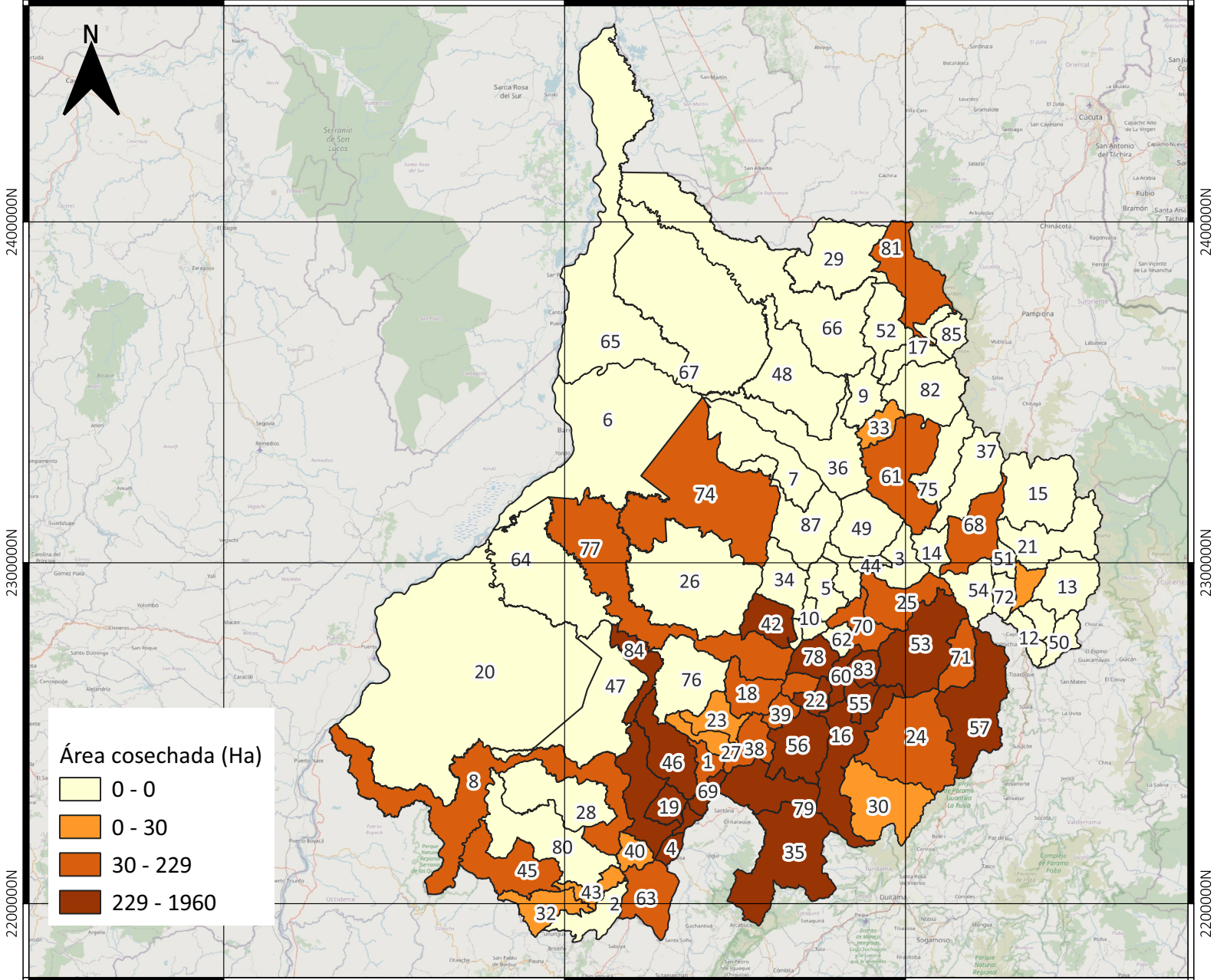
ÁREA COSECHADA DE CAÑA PANELERA EN SANTANDER - COLOMBIA (HECTÁREAS)

2023

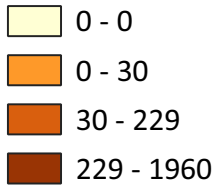
4800000E

4900000E

5000000E



Área cosechada (Ha)



4800000E

4900000E

5000000E

| | | | | | | |
|-----------|------------------|-----------------|------------------|-----------------------|---------------------------|--------------------------|
| No | Municipio | 15 Cerrito | 30 Encino | 45 La Belleza | 60 Páramo | 75 Santa Bárbara |
| 1 | Aguada | 16 Charalá | 31 Enciso | 46 La Paz | 61 Piedecuesta | 76 Santa Helena Del Opón |
| 2 | Albania | 17 Charta | 32 Florián | 47 Landázuri | 62 Pinchote | 77 Simacota |
| 3 | Aratoca | 18 Chima | 33 Floridablanca | 48 Lebrija | 63 Puente Nacional | 78 Socorro |
| 4 | Barbosa | 19 Chipatá | 34 Galán | 49 Los Santos | 64 Puerto Parra | 79 Suaita |
| 5 | Barichara | 20 Cimitarra | 35 Gámbita | 50 Macaravita | 65 Puerto Wilches | 80 Sucre |
| 6 | Barrancabermeja | 21 Concepción | 36 Girón | 51 Málaga | 66 Rionegro | 81 Suratá |
| 7 | Betulia | 22 Confines | 37 Guaca | 52 Matanza | 67 Sabana De Torres | 82 Tona |
| 8 | Bolívar | 23 Contratación | 38 Guadalupe | 53 Mogotes | 68 San Andrés | 83 Valle De San José |
| 9 | Bucaramanga | 24 Coromoro | 39 Guapotá | 54 Molagavita | 69 San Benito | 84 Vélez |
| 10 | Cabrera | 25 Curití | 40 Guavatá | 55 Ocamonte | 70 San Gil | 85 Vetas |
| 11 | California | 26 El Carmen | 41 Güepsa | 56 Oiba | 71 San Joaquín | 86 Villanueva |
| 12 | Capitanejo | 27 El Guacamayo | 42 Hato | 57 Onzaga | 72 San José De Miranda | 87 Zapatoca |
| 13 | Carcasí | 28 El Peñón | 43 Jesús María | 58 Palmar | 73 San Miguel | |
| 14 | Cepitá | 29 El Playón | 44 Jordán | 59 Palmas Del Socorro | 74 San Vicente De Chucurí | |

INFORMACIÓN DE REFERENCIA:

Sistema coordinado: MAGNA SIRAS CTM12

ESRI: 103599

Datum: MAGNA

SIPA
Sistema de información Panelero

