

# RENDIMIENTO DE PANELA SANTANDER - COLOMBIA (TONELADAS/HECTÁREAS) 2023

4800000E

4900000E

5000000E

2400000N

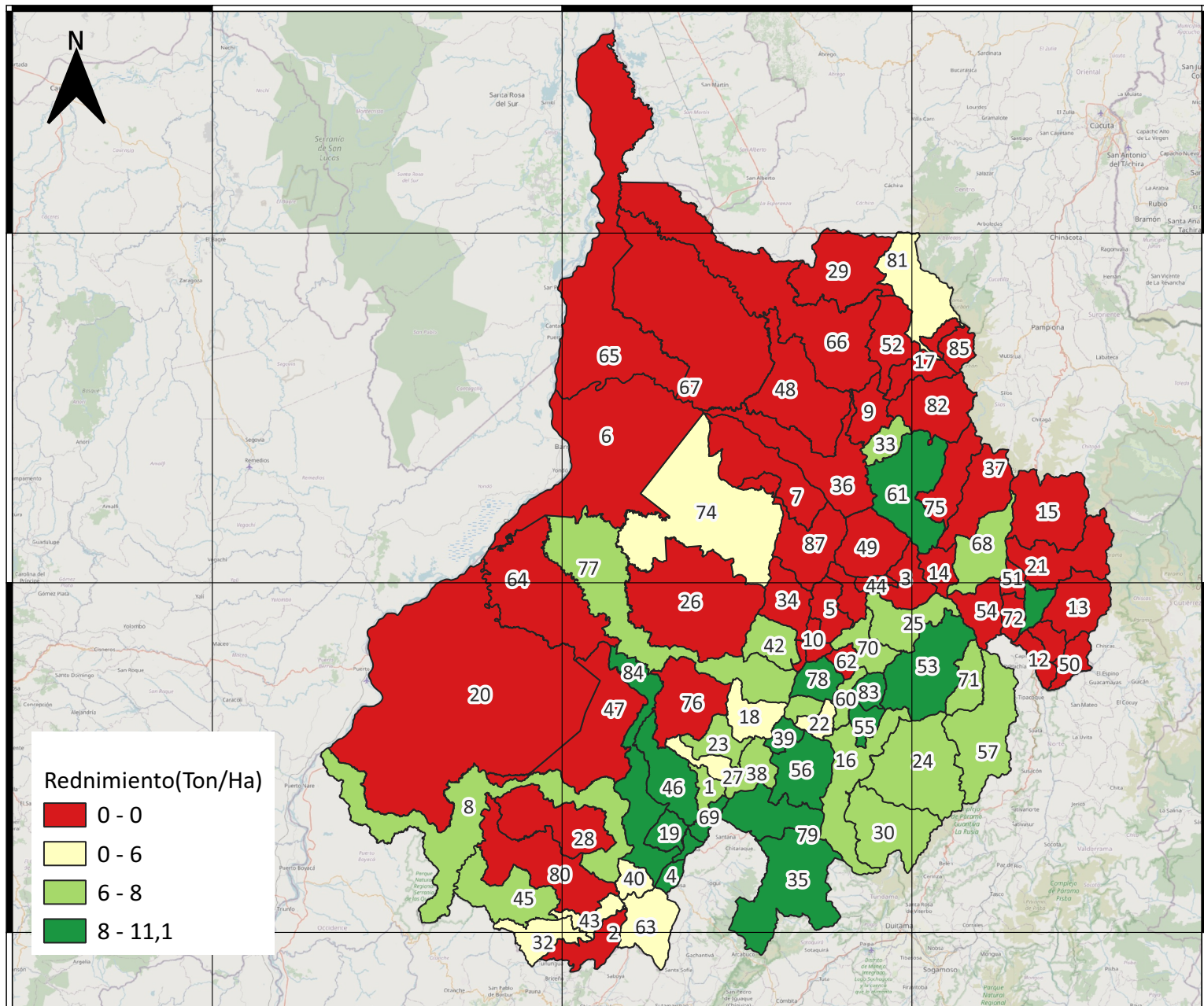
2300000N

2200000N

2400000N

2300000N

2200000N



Rednimiento(Ton/Ha)

0 - 0

0 - 6

6 - 8

8 - 11,1

No	Municipio	15	Cerrito	30	Encino	45	La Belleza	60	Páramo	75	Santa Bárbara
1	Aguada	16	Charalá	31	Enciso	46	La Paz	61	Piedecuesta	76	Santa Helena Del Opón
2	Albania	17	Charta	32	Florián	47	Landázuri	62	Pinchote	77	Simacota
3	Aratoca	18	Chima	33	Floridablanca	48	Lebrija	63	Puente Nacional	78	Socorro
4	Barbosa	19	Chipatá	34	Galán	49	Los Santos	64	Puerto Parra	79	Suaita
5	Barichara	20	Cimitarra	35	Gámbita	50	Macaravita	65	Puerto Wilches	80	Sucre
6	Barrancabermeja	21	Concepción	36	Girón	51	Málaga	66	Rionegro	81	Suratá
7	Betulia	22	Confines	37	Guaca	52	Matanza	67	Sabana De Torres	82	Tona
8	Bolívar	23	Contratación	38	Guadalupe	53	Mogotes	68	San Andrés	83	Valle De San José
9	Bucaramanga	24	Coromoro	39	Guapotá	54	Molagavita	69	San Benito	84	Vélez
10	Cabrera	25	Curití	40	Guavatá	55	Ocamonte	70	San Gil	85	Vetas
11	California	26	El Carmen	41	Güepsa	56	Oiba	71	San Joaquín	86	Villanueva
12	Capitanejo	27	El Guacamayo	42	Hato	57	Onzaga	72	San José De Miranda	87	Zapatoca
13	Carcasí	28	El Peñón	43	Jesús María	58	Palmar	73	San Miguel		
14	Cepitá	29	El Playón	44	Jordán	59	Palmas Del Socorro	74	San Vicente De Chucurí		

## INFORMACIÓN DE REFERENCIA:

Sistema coordinado: MAGNA SIRAS CTM12

ESRI: 103599

Datum: MAGNA

**SIPA**  
Sistema de información Panelero

