

# ÁREA COSECHADA EN CAÑA PANELERA TOLIMA - COLOMBIA (HECTÁREAS)

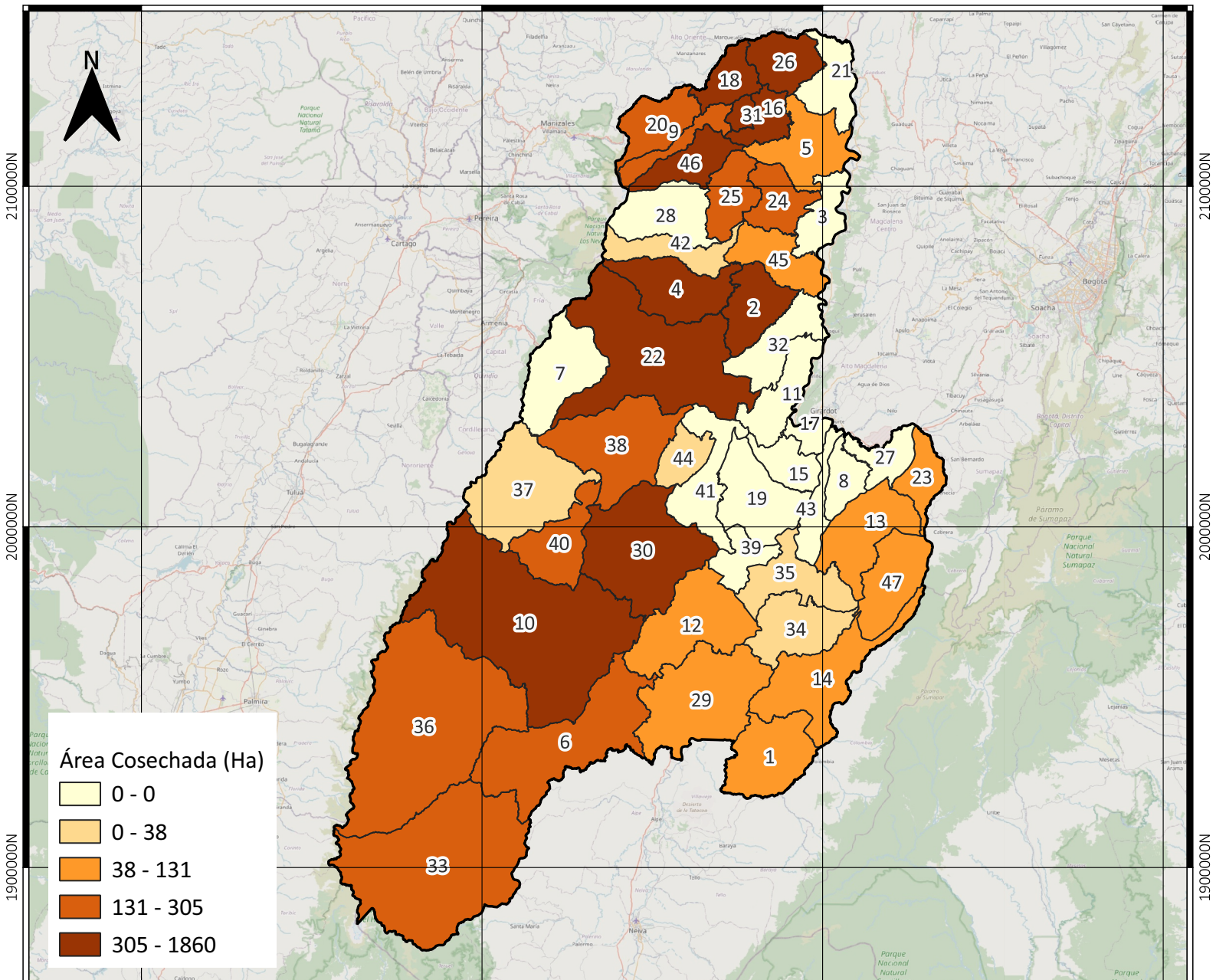
## 2022

4600000E

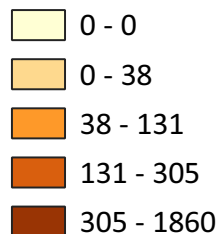
4700000E

4800000E

4900000E



### Área Cosechada (Ha)



<b>No</b>	<b>Municipio</b>	12	Coyaima	24	Lérida	36	Rioblanco
1	Alpujarra	13	Cunday	25	Líbano	37	Roncesvalles
2	Alvarado	14	Dolores	26	Mariquita	38	Rovira
3	Ambalema	15	Espinal	27	Melgar	39	Saldaña
4	Anzoátegui	16	Falan	28	Murillo	40	San Antonio
5	Armero	17	Flandes	29	Natagaima	41	San Luis
6	Ataco	18	Fresno	30	Ortega	42	Santa Isabel
7	Cajamarca	19	Guamo	31	Palocabildo	43	Suárez
8	Carmen De Apicalá	20	Herveo	32	Piedras	44	Valle De San Juan
9	Casabianca	21	Honda	33	Planadas	45	Venadillo
10	Chaparral	22	Ibagué	34	Prado	46	Villahermosa
11	Coello	23	Icononzo	35	Purificación	47	Villarrica

### INFORMACIÓN DE REFERENCIA:

Sistema coordinado: MAGNA SIRAS CTM12

ESRI: 103599

Datum: MAGNA

**SIPA**  
Sistema de información Panelero

