

RENDIMIENTO DE PANELA EN TOLIMA - COLOMBIA (TONELADAS/HECTÁREAS)

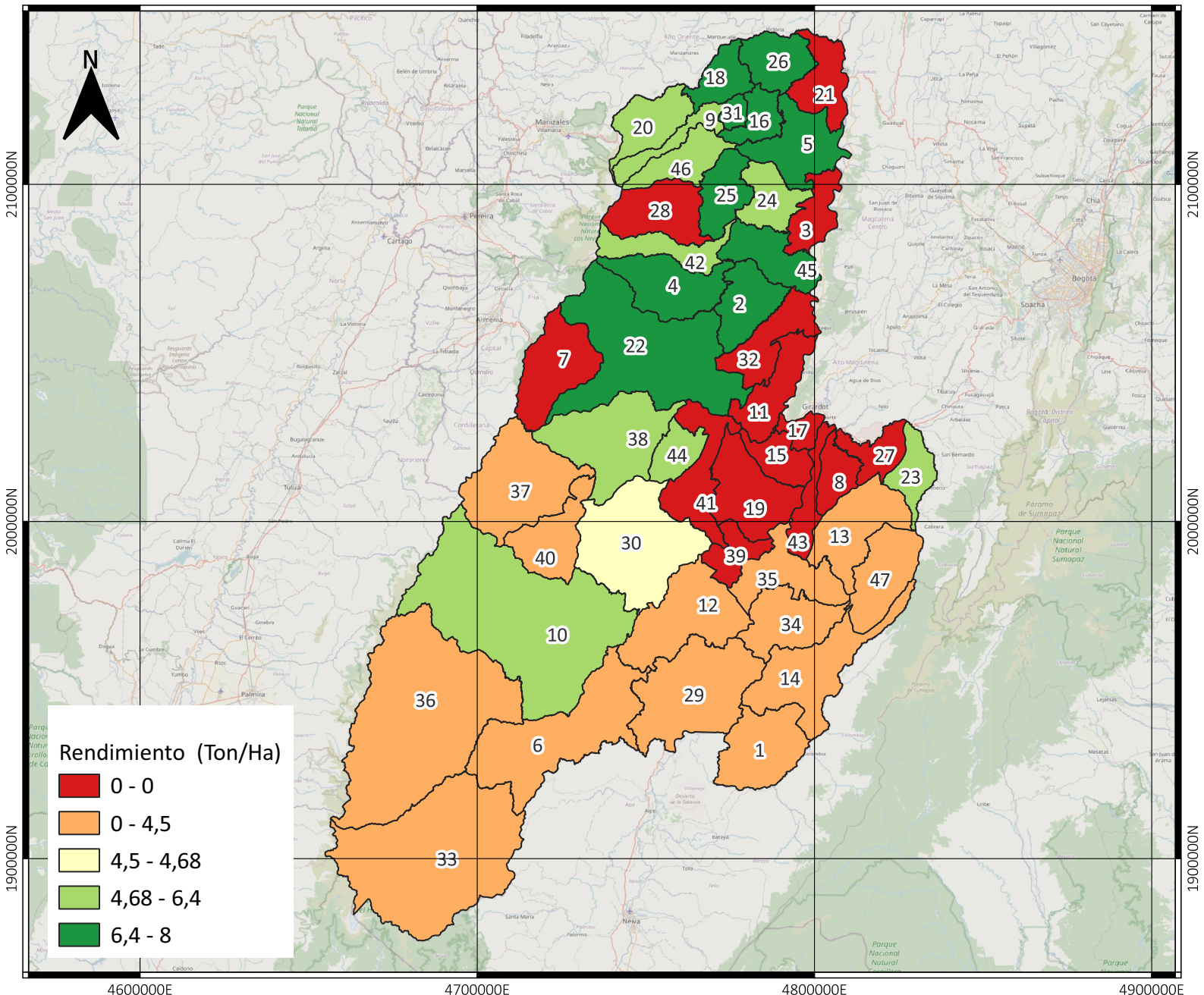
2023

4600000E

4700000E

4800000E

4900000E



Rendimiento (Ton/Ha)

- 0 - 0
- 0 - 4,5
- 4,5 - 4,68
- 4,68 - 6,4
- 6,4 - 8

No	Municipio	12 Coyaima	24 Lérica	36 Rioblanco
1	Alpujarra	13 Cunday	25 Líbano	37 Roncesvalles
2	Alvarado	14 Dolores	26 Mariquita	38 Rovira
3	Ambalema	15 Espinal	27 Melgar	39 Saldaña
4	Anzoátegui	16 Falan	28 Murillo	40 San Antonio
5	Armero	17 Flandes	29 Natagaima	41 San Luis
6	Ataco	18 Fresno	30 Ortega	42 Santa Isabel
7	Cajamarca	19 Guamo	31 Palocabildo	43 Suárez
8	Carmen De Apicalá	20 Herveo	32 Piedras	44 Valle De San Juan
9	Casabianca	21 Honda	33 Planadas	45 Venadillo
10	Chaparral	22 Ibagué	34 Prado	46 Villahermosa
11	Coello	23 Icononzo	35 Purificación	47 Villarrica

INFORMACIÓN DE REFERENCIA:

Sistema coordinado: MAGNA SIRAS CTM12

ESRI: 103599

Datum: MAGNA

SIPA
Sistema de información Panelero

