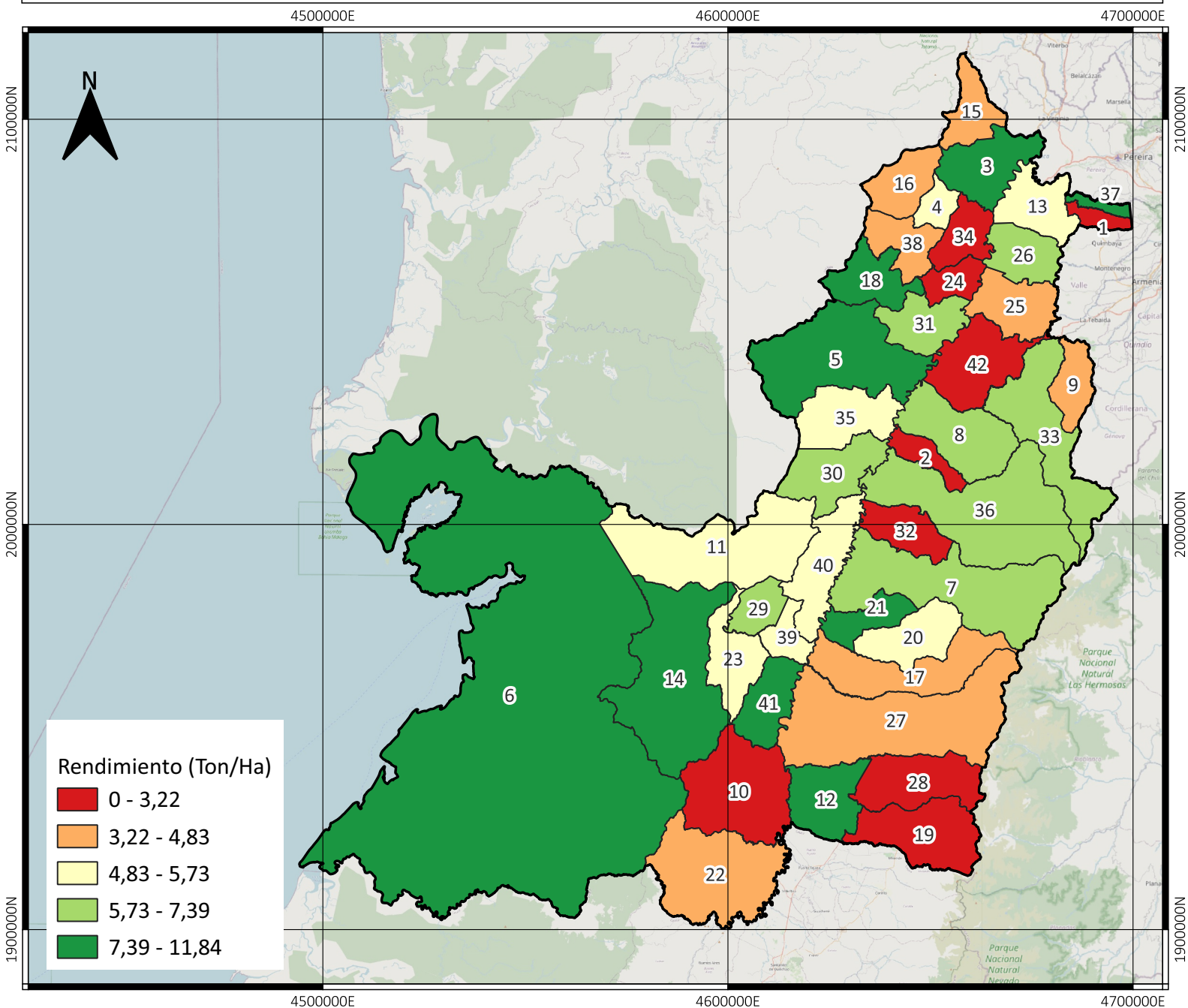
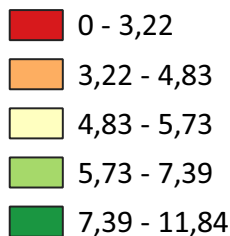


RENDIMIENTO DE PANELA VALLE DEL CAUCA - COLOMBIA (TONELADAS/HECTÁREAS) 2022



Rendimiento (Ton/Ha)



No	Municipio	No	Municipio	No	Municipio	No	Municipio
1	Alcalá	11	Calima	21	Guacarí	31	Roldanillo
2	Andalucía	12	Candelaria	22	Jamundí	32	San Pedro
3	Ansermanuevo	13	Cartago	23	La Cumbre	33	Sevilla
4	Argelia	14	Dagua	24	La Unión	34	Toro
5	Bolívar	15	El Águila	25	La Victoria	35	Trujillo
6	Buenaventura	16	El Cairo	26	Obando	36	Tuluá
7	Buga	17	El Cerrito	27	Palmira	37	Ulloa
8	Bugalagrande	18	El Dovio	28	Pradera	38	Versalles
9	Caicedonia	19	Florida	29	Restrepo	39	Vijes
10	Cali	20	Ginebra	30	Riofrío	40	Yotoco
						41	Yumbo
						42	Zarzal

INFORMACIÓN DE REFERENCIA:

Sistema coordinado: MAGNA SIRAS CTM12

ESRI: 103599

Datum: MAGNA